

ANACRÉON

(Entrée ajoutée aux Surprises de l'Amour, 1757)

*Le théâtre représente l'appartement d'Anacréon orné pour une fête, on y voit les statues de l'Amour et de Bacchus.
Trois arcades ouvertes laissent voir un salon d'architecture grecque, avec des buffets garnis de vases, etc...
Anacréon paroît à table au milieu de ce salon avec plusieurs convives, environnés de jeunes esclaves qui leur versent à boire, qui les couronnent de fleurs et qui dansent autour d'eux. Lycoris, maîtresse d'Anacréon, est toujours à leur tête.*

Scène 1

Anacréon, Lycoris, Agathocle, Euriclès, Convives, Esclaves, jeunes Grecques.

1 Ritournelle
Légerement

7

12

Lent

18 **2** **Choeur [des Convives]**

26

31

38 **1er couplet TACET**

On reprend le choeur "*Regne, ô divin Bacchus*"

2nd couplet TACET

On reprend le choeur "*Regne, ô divin Bacchus*"

Anacréon, s'adressant à Lycoris dans le tems qu'elle danse autour de lui et qu'elle lui sert à boire

54 **3** **Prélude dansé sans lenteur TACET**

On reprend le choeur "*Regne, ô divin Bacchus*"

108 **4** **TACET**

116 **5** **Air Très gai TACET**

6 **Air [pour les Ménades] Gai TACET**

Scène 2

Anacréon, la Prêtresse de Bacchus, Agathocle, Euriclès, Lycoris, Ménades, Convives, Esclaves

198 7 **Vite**

[fort] [fort]

203

doux fort doux

doux fort doux

209

fort fort

213

doux fort

doux fort

218

fort doux fort

doux fort

222

+

+

+

+

10

10

236 8 TACET

9 TACET

293 10 **Combat entre les Ménades, Lycoris et les Esclaves d'Anacréon**
Vite TACET

308 11 TACET

Scène 4

Anacréon, Amour

La plus douce symphonie accompagne le sommeil d'Anacréon

338 13 **Sommeil**
Lent TACET

[Le sommeil d'Anacréon] est interrompu par le bruit du tonnerre, et l'on entend un orage terrible.

354 14 **Orage**
Vite TACET

419 15 TACET

16 TACET

502 17 TACET

18 TACET

19 [Air] TACET

Les rideaux se lèvent. Le fond du théâtre reparoît. Une troupe de Jeux, de Ris et d'Amours entre gaiement sur le théâtre. Les Grâces ramènent Lycoris, que l'Amour présente à Anacréon

Scène 5

Anacréon, Amour, Lycoris, Grâces, Plaisirs, Amours, Ris et Jeux

571 **20** **Annonce un peu gai** **25** **Gai ANACRÉON**

Sans Vé - nus et sans ses flâ - mes, Tous nos beaux jours — sont — per -

600 **10**
 dus: *[fort]*

616 **ANACRÉON**
 Sans Vé - nus et sans ses flâ - mes, Tous nos beaux jours — sont — per - dus: *[fort]*

621

627 **Lent**
 à demi *fort*
 à demi *fort*

634 **21** **Sarabande pour Lycoris** **TACET**

640 **22** **Passepied** **TACET**

Scène 6

La Prêtresse de Bacchus, Anacréon, Amour, Agathocle, Euriclès, Lycoris,
[Convives], Ménades, Égipans, Grâces, Plaisirs, Amours, Ris et Jeux

Un prélude annonce le retour des Ménades

18 23 **Choeur des Ménades, qu'on entend d'abord derrière le théâtre**

Le chant d'A - na - cré -

21

on, dans ces lieux, nous rap - pel - - - - - le. Des au - tels de l'A -

24

mour, al - lons voir les dé - bris.

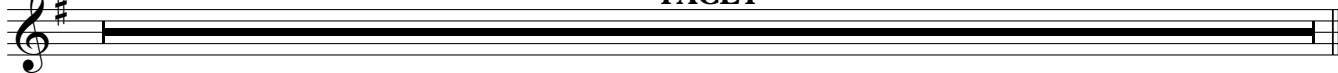
La présence de l'Amour en impose à la Prêtresse et à sa suite.

29 24 **Ariette**
Gai

TACET

151 **25** Pantomime
Vif

TACET



26 Contredanse
Vite

