

Anacréon

Ballet en un acte, sur un livret de Louis de Cahuzac
1754

1 Ritournelle

5

11

fort

17

*fort*³

(fort)

25

(fort)

(fort)

doux

fort

doux

fort

35

doux

à demi

doux

à demi

40

46

3

(fort)

3

3

3

54

3

(fort)

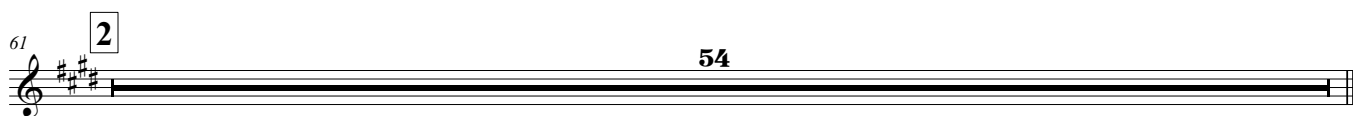
(fort)

(fort)

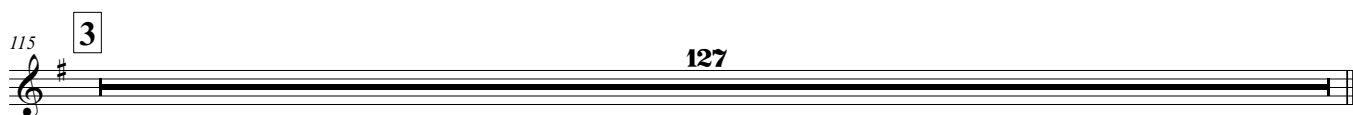
3

Le théâtre représente les jardins d'Anacréon, préparés pour une fête

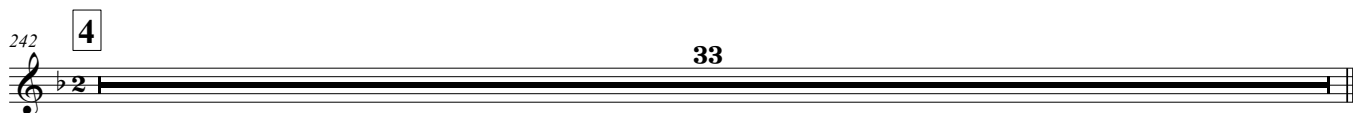
Scène 1
Anacréon seul



Scène 2
Chloé, portant à la main des tablettes ouvertes, Anacréon



Scène 3
Chloé seule



Scène 5

Anacréon, Chloé, Batile, jeunes Théoniens et Théoniennes qui environnent Anacréon

Choeur

10 **Gai** 



420

ANACRÉON

8 8

est — des — plai sirs à tout â - ge. Ré -



On danse.

*Anacréon est au milieu du théâtre. La jeunesse de Théos le pare de fleurs et le couronne de roses nouvelles.
Batile et Chloé se placent avec timidité à l'un des deux côtés du théâtre.*

11 Premier air (pour les jeunes Théoniens et Théoniennes)
Vif

436

443

450

456

464

470

475

doux *crescendo*

doux *cresc.*

12 Deuxième air (pour les jeunes Théoniens et Théoniennes)
Vif

480

fin

fin

à la fin du *Deuxième air*, on reprend le *Premier air*

13

Des ca - pri - ces du sort je crains peu les re - tours. Je jou - is du pré

doux

doux

sent, j'en con - nais l'a - van - ta - - - ge: Je re trouve, au dé clin _ de

l'a - ge, Les jeux ri - ants de mes beaux jours. Je jou - is du pré - sent, j'en con

nois l'a - van - ta - - ge. Je re - trouve, au dé - clin de l'a - ge, Les jeux ri -

ans de mes beaux jours, Je re-trouve, au dé-clin de l'âge, Les jeux ri-

ans de mes beaux jours, Les jeux ri-ans de mes beaux jours.

fort

fin

En jou-ant a-vec les Amours. Des ca-pri-ces du sort je crains

doux

doux

peu les re-tours. Je jou-is du pré-sent, j'en con-

nois l'a - van - ta - - ge. Je re - trouve au dé - clin de

The image shows a musical score for a vocal line and piano accompaniment. The vocal line is written in bass clef with a key signature of two sharps (F# and C#). The lyrics are: "nois l'a - van - ta - - ge. Je re - trouve au dé - clin de". The piano accompaniment consists of two staves, both in treble clef with the same key signature. The music features various rhythmic patterns, including eighth and sixteenth notes, and rests. There are several plus signs (+) and a tilde (~) above notes in the piano part, likely indicating performance instructions. The score ends with a double bar line and a repeat sign.

*La fête continue.
Anacréon joue, pendant le ballet, avec les jeunes Théoniennes qui dansent.*

Air [pour les jeunes Théoniennes]
Gai, sans vitesse

14

à demi

fort

à demi

doux *fort* *doux*

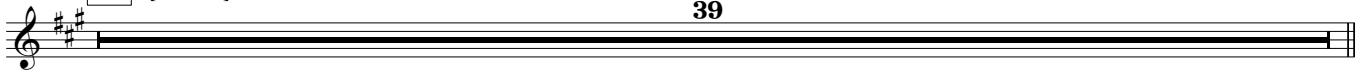
fort *fort*

doux *fort*

+

15

60



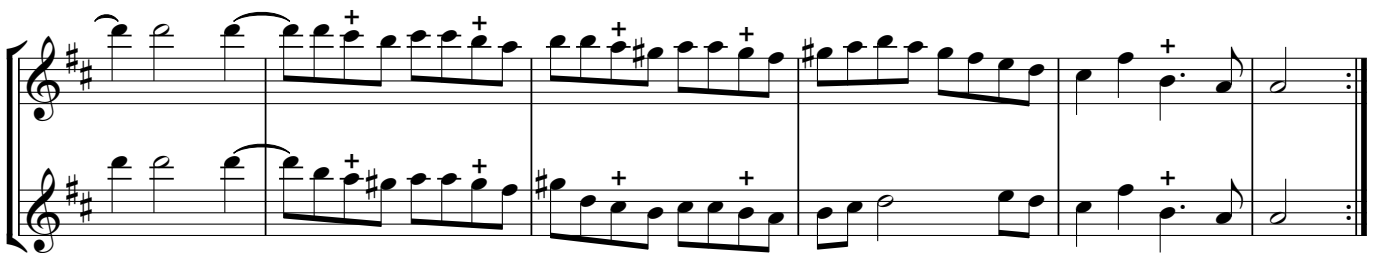
Le fond du théâtre s'ouvre. On voit une suite des mêmes jardins qu'Anacréon a fait préparer pour cette fête. Des guirlandes de fleurs ornent les berceaux et les plafonds. Sur une première terrasse, une troupe de jeunes Théoniens forme des danses, dont le caractère répond à celui de la fête qu'on célèbre sur le théâtre. Cette fête représente une imitation galante de celle que les Grecs, dans leurs jours de plaisir, avaient imaginées en l'honneur du Dieu de la Gaieté.

Scène dernière

Chloé, Batile, Anacréon, Silène, Egipans et Bacchantes

Un Egipan et une Bacchante sont à la tête d'une troupe légère et bruyante d'Egipans et de [Bacchantes] qui précède Bacchus et Erigone.

17 Air pour les Bacchantes Vif



doux

fort

18. Première gavotte [pour les Egipans et les Bacchantes]
 Gracieux, sans lenteur

fort

fin

fort

Deuxième gavotte [pour les Egipans et les Bacchantes]

à demi

A la fin de la 2ème Gavotte, on reprend la 1ère Gavotte

fin

fort

[fort]

19 [Ariette] 49

20 Premier Tambourin

[fort] à demi [fort] à demi [fort] doux
 fort à demi fort doux

à demi
 à demi

doux fort
 doux fort

Deuxième Tambourin

à demi

à demi [doux] fort
 à demi [doux]

On reprend le Premier [Tambourin]

21

Chan-tons Bac-chus *fort*

fort

Lent